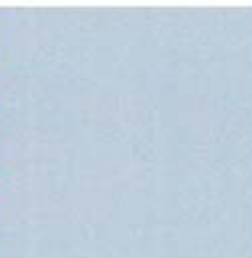


DAS MAGAZIN FÜR HOCHLEISTUNGSMEDIZIN AUSGABE 1.07



# Prinzip Premium

FÜHRENDE MEDIZINZENTREN IM PORTRÄT



# Die Implantat-Revolution: Festsitzende, makellose Zähne in einer Stunde

**KLINIK AM SCHLOSS – PRIVATZAHNKLINIK FÜR IMPLANTOLOGIE, ÄSTHETISCHE ZAHN-  
HEILKUNDE UND LASERBEHANDLUNG, SIGMARINGEN**

Wenn Zähne fehlen, sind Implantate die Königslösung. Lange Heilungsphasen mit herausnehmbaren Provisorien und zahllosen Zahnarztterminen müssen dabei längst nicht mehr sein. In der Klinik am Schloss werden in einer einzigen Behandlung mehrere Implantate in den Kiefer eingesetzt und sofort die neuen, perfekten Zahnkronen darauf fixiert – ohne Schmerzen, Skalpell und Nähte.

**B**ei Stern-TV hat Dr. med. dent. Werner Hotz es allen vorgemacht: Während der laufenden Sendung implantierte der ärztliche Leiter der Klinik am Schloss in Sigmaringen sechs Titanschraubchen in den Unterkiefer von Brunhilde H. und fixierte darauf sofort eine feste Brücke. Fünf Millionen Zuschauer erlebten live, wie die 56-jährige direkt im Anschluss von einer rohen Karotte abbeißen konnte. Inzwischen liegen die Sendung und die Implantation ein Jahr zurück. Der Patientin geht es heute bestens und ihre Zähne sitzen bombenfest. Eine Revolution. Grundlage dafür ist neben höchster ärztlicher Kompetenz das neue Implantatsystem NobelGuide™. 2005 zählte Dr. Hotz zu den ersten Anwendern. Seitdem hat er es mit über 26-jähriger Pionierarbeit und Erfahrung in der Implantologie labortechnisch weiterentwickelt und setzt heute mit NobelGuide weltweit die meisten Implantate ein – 1000 alleine in den letzten zwei Jahren. So wurde er

auch in diesem Jahr als einziger Vertreter der europäischen Implantologie gebeten, auf der mit 10.000 teilnehmenden Zahnärzten weltweit größten Fortbildungsveranstaltung im Bereich der Zahnmedizin in Las Vegas, im Rahmen der Weltpressekonferenz, über seine Erfahrungen mit dem innovativen Implantationsverfahren zu berichten.

## **NEUE METHODE IST SCHNELLER UND SCHONENDER**

„Teeth in an hour“: Zähne in einer Stunde, so nennt der Spezialist und Ehrenpräsident des Deutschen Zentrums für Orale Implantologie die Methode. Wer mit den herkömmlichen Systemen implantatgetragene Zähne bekommt, braucht dagegen viel Zeit: Das Zahnfleisch wird aufgeschnitten, um das Implantat in den Kiefer einzusetzen, und wieder vernäht. Nach mehrmonatiger Knochenheilung wird es wieder geöffnet, um den Zahnersatz darauf zu befestigen. In der Zwischenzeit trägt



SIGMARINGEN IST IMMER EINE REISE WERT. DIE KLINIK BIETET EINEN ATEMBERAUBENDEN AUSBLICK AUF DAS SCHLOSS DER HOHENZOLLERN.

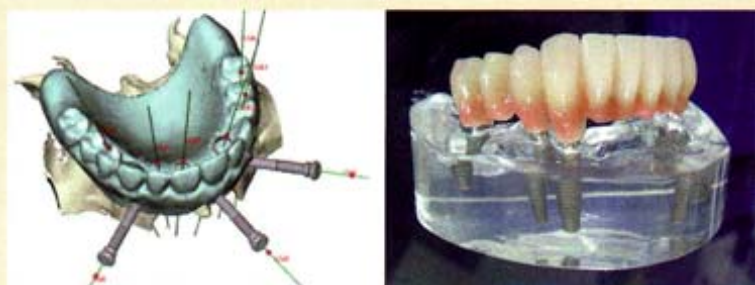


DR. MED. DENT. WERNER HOTZ, LEITENDER ARZT DER KLINIK AM SCHLOSS, IST SPEZIALIST FÜR IMPLANTOLOGIE UND HAT ENTSCHEIDEND ZU IHREM HEUTIGEN HOHEN ENTWICKLUNGSSTAND BEIGETRAGEN.

der Patient ein herausnehmbares Provisorium und muss zum Anpassen der endgültigen Versorgung noch mehrere Termine wahrnehmen. „Mit dem NobelGuide™-System ist der Ablauf sehr viel schonender und verkürzt sich auf eine einzige Behandlung von einer Stunde, oft sogar noch kürzer“, so Dr. Hotz. „Hinzu kommt ein Termin für eine spezielle Computertomografie.“ Anhand der Aufnahmen legt der Implantologe bereits im Vorfeld die optimale Implantatposition auf den Bruchteil des Millimeters fest und leitet die Daten an ein Speziallabor in Schweden weiter. Hier wird die Planung präzise auf eine Führungsschablone für die Implantation übertragen. Bevor es soweit ist, kommt das Meisterlabor der Klinik am Schloss ins Spiel. Es nutzt die Führungsschablone und die Planungsdaten, um bereits vor dem Eingriff den hochwertigen, ästhetischen und festsitzenden Zahnersatz vorzubereiten. Und genau hier greift die Weiterentwicklung der Methode durch Dr. Hotz: Bei der eigentlichen Behandlung werden mit Hilfe der Schablone minimalinvasiv die Implantate in den Kiefer geschraubt und direkt im Anschluss perfekte und voll belastbare Zahnkronen oder Brücken darauf befestigt. Normalerweise wird den Patienten nur ein Kunststoffprovisorium eingesetzt, oder bereits vorhandene Prothetik wird vorübergehend auf den Implantaten fixiert. Durch die labortechnische Modifikation des Verfahrens bekommen Patienten der Klinik am Schloss sofort schöne, feste Zähne. „Streng genommen handelt es sich dabei zwar um Langzeitprovisorien, die jedoch in unserem Labor so perfekt gestaltet werden, dass sie im Grunde erst nach mehreren Jahren ausgetauscht werden müssen“, so Dr. Hotz. Die schablonengeführte, minimalinvasive Implantation vermeidet zudem Schnitte, Nähte und Schwellungen. In seiner modernen TÜV-zertifizierten Klinik erzielt der Spezialist damit bisher 100 Prozent Erfolge.

### TRÄUME WERDEN WIRKLICHKEIT

Mit „Teeth in an hour“ erfüllt Dr. Hotz seinen Patienten einen lang gehegten Traum: Patienten kommen mit Zahnlücken oder völlig zahnlosen Kiefern in die Klinik und verlassen sie am selben Tag mit festsitzenden, makellosen Zähnen. Patienten mit weiter Anreise haben die Möglichkeit, in der klinikeigenen Suite einzuchecken oder lassen sich in einem der Partnerhotels der Klinik verwöhnen. Zum Beispiel im Wellness- und Golf-Hotel Öschberghof in Donaueschingen oder im Romantikhôtel Krone in Lech am Arlberg. Einen Shuttle-Service bietet die Klinik vom Bahnhof und allen umliegenden Flughäfen an.



KEINE WARTENZEITEN, KEIN PROVISORISCHER ZAHNERSATZ. MIT HILFE EINER FÜHRUNGSSCHABLONE SETZT DR. HOTZ IN EINER EINZIGEN BEHANDLUNG MEHRERE IMPLANTATE IN DEN KIEFER UND BEFESTIGT DARAUFG SOFORT DEN HOCHWERTIGEN UND ÄSTHETISCH PERFEKTEN ZAHNERSATZ.

### DIE LEISTUNGSSCHWERPUNKTE

- umfangreiches Portfolio individueller Implantatlösungen
- ästhetische Zahnrestorationen
- mikroskopische und laserunterstützte Endodontie (Wurzelbehandlungen).
- Funktionsanalyse und -therapie
- laserunterstützte Parodontalbehandlungen sowie parodontalchirurgische Konzepte
- Aufbaumaßnahmen des Kieferknochens
- professionelle Prophylaxe
- Laserbehandlungen mit vier unterschiedlichen Lasern für jede Indikation
- Entspannungs- und Wellnessmassage
- Vollnarkose oder Dämmerschlaf durch erfahrenes Anästhesieteam
- ästhetische Behandlungen (Bleaching, Faltenunterspritzung)

### WEITERE INFORMATIONEN

KLINIK AM SCHLOSS  
 PRIVATZAHNKLINIK FÜR IMPLANTOLOGIE,  
 ÄSTHETISCHE ZAHNHEILKUNDE UND LASERBEHANDLUNG  
 TEL.: 07571/749850  
 WWW.KLINIK-AM-SCHLOSS.DE